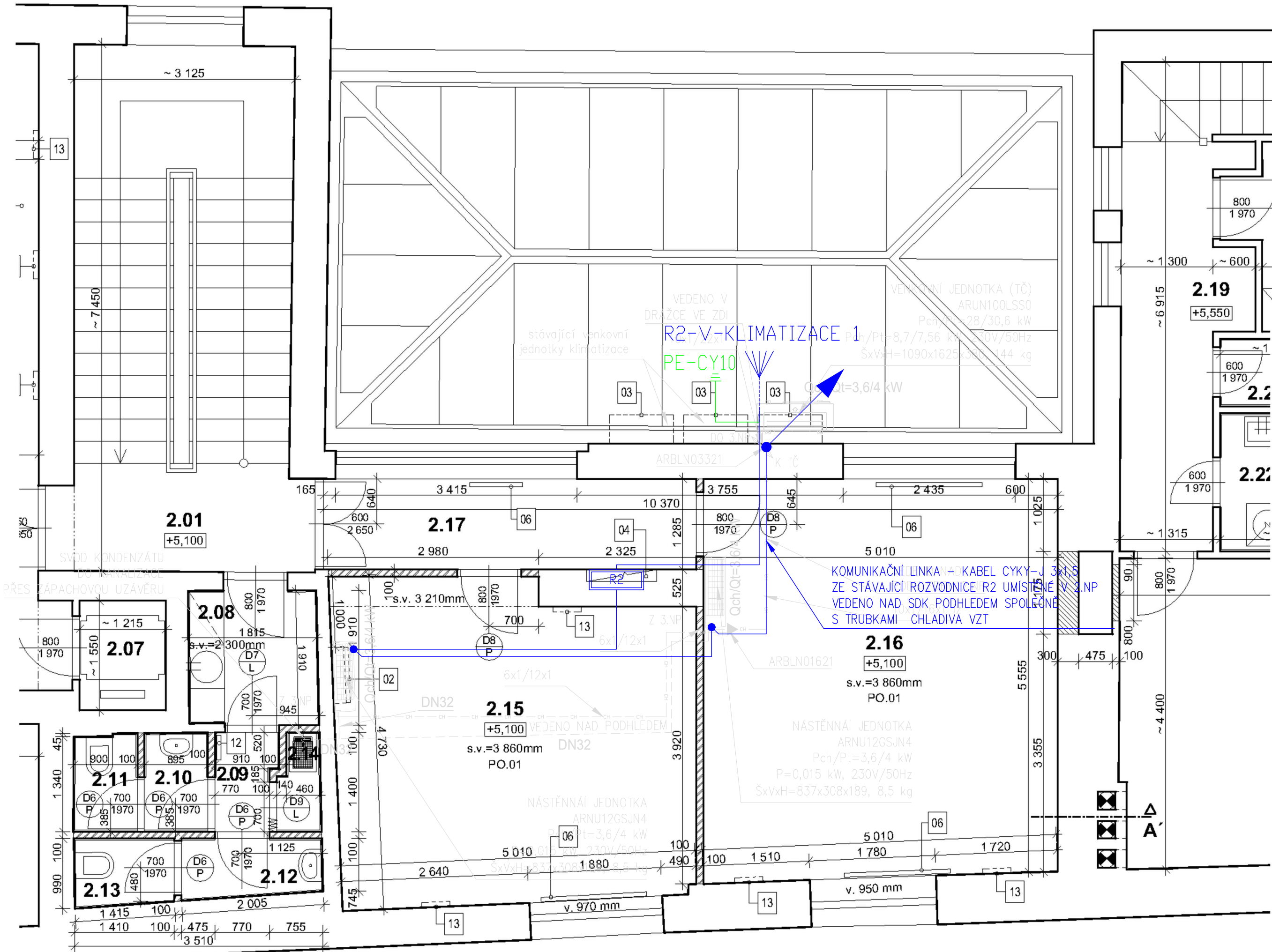


PŮDORYS 2.NP



LEGENDA MÍSTNOSTÍ

ČÍSLO MÍSTN.	NÁZEV MÍSTNOSTI	PLOCHA [m²]	ÚPRAVA POVRCHU			POZNÁMKY
			PODLAHA	STĚNA	STROP	
2.01	SCHODIŠTĚ	24,10	-	-	-	
2.02	BANKOVNÍ HALA	103,10	PO.05, PO.06	PU.01	PS.04	
2.03	DISKRÉTNÍ BOX	6,50	-	-	-	
2.04	TECHNICKÁ MÍSTNOST	7,60	PO.03	PU.01	PS.03	
2.05	PŘEDTREZORÍ	8,60	PO.02	PU.04	PS.03	
2.06	TREZOR	13,50	-	-	-	
2.07	VÝTAH	1,80	-	-	-	
2.08	ČAJOVÁ KUCHYŇKA	3,60	PO.06	PU.01, PU.03	PS.04	
2.09	CHODBA	1,15	PO.04	PU.01, PU.02	PS.01	
2.10	PŘEDSÍŇKA - WC MUŽI	1,25	PO.04	PU.01, PU.02	PS.01	
2.11	WC MUŽI	1,25	PO.04	PU.01, PU.02	PS.01	
2.12	PŘEDSÍŇKA - WC ŽENY	1,60	PO.04	PU.01, PU.02	PS.01	
2.13	WC ŽENY	1,35	PO.04	PU.01, PU.02	PS.01	
2.14	ÚKLIDOVÁ KOMORA	0,80	PO.04	PU.01, PU.02	PS.01	
2.15	ŘEDITEL POBOČKY	22,55	PO.01	PU.01	PS.04	
2.16	ZASEDACÍ MÍSTNOST	28,25	PO.01	PU.01	PS.04	
2.17	CHODBA	6,75	PO.01	PU.01	PS.04	
2.18	SCHODIŠTĚ	5,90	-	-	-	
2.19	CHODBA	7,80	-	-	-	
2.20	ŠATNA	12,90	-	-	-	
2.21	WC	1,35	-	-	-	
2.22	KOUPELNA	3,20	-	-	-	
2.23	KUCHYŇKA	6,20	-	-	-	
2.24	ŠATNA	22,20	-	-	-	

LEGENDA MATERIÁLŮ - SILNOPROUD	
±	DOPLŇKOVÉ POSPOJOVÁNÍ
≡	KABELOVÝ VÝVOD

NOVÁ KLIMATIZAČNÍ JEDNOTKA BUDE UMÍSTĚNA NA FASÁDĚ OBJEKTU
K JEDNOTCE BUDE PŘÍVEDEN NAPÁJECÍ KABEL CYKY-J 5x6
SPOLEČNĚ S VODIČEM CY(A) 10 ZŽ - OCHRANNÉ POSPOJENÍ
KABELY SE UKONČÍ VE STÁVAJÍCÍ ROZVODNICI R2 UMÍSTĚNÉ VE 2.NP DANÉHO OBJEKTU
DO ROZVODNICE BUDE DOPLNĚN PROUDOVÝ CHRÁNIČ A JISTIČ PRVKY (VIZ. SCHÉMA DOPLNĚNÍ R2)

KABELY BUDOU ULOŽENY POD OMITKOU A V KONSTRUKCI SDK STROPU
KOMUNIKAČNÍ KABELY CYKY-J 3x1,5 BUDE NAPOJEN Z ROZVODNICE R2
KOMUNIKAČNÍM KABLEM BUDOU DO SÉRIE PROPOJENY VEŠKERÉ VNITŘNÍ JEDNOTKY

POZNÁMKA:
PROSTŘEDÍ : normální
ROZVODNÁ SOUSTAVA : 3 NPE str. 50 Hz, 400 V / TN-C-S
OCHRANA PŘED ÚRAZEM EL. PROUDEM : DLE ČSN 33 2000-4-41 ed.3

INVESTOR : MĚSTO ŠTERNBERK, HORNÍ NÁMĚSTÍ 16		<div>MEKOS GROUP a.s. Polská 1174/3A, Olomouc, 779 00 +420 585 751 090 www.mekos.cz mekos@mekos.cz</div>
MÍSTO : MĚSTO ŠTERNBERK, RADNIČNÍ 80/18		
OKRES : OLOMOUC	KRAJ : OLOMOUCKÝ	
STUPEŇ : PROJEKTOVÁ DOKUMENTACE PRO PROVÁDĚNÍ STAVBY		
ZODPOVĚDNÝ PROJEKTANT / VYPRACOVAL: MARTIN PŘÍLESKÝ		
<div>Klimatizace v kancelářích budovy radnice - Radniční 80/18</div>		
Půdorys 2.NP		DATUM05/2019
		MĚŘITKO1:50
		ČÁSTČ.V.2
		D.1.4.c